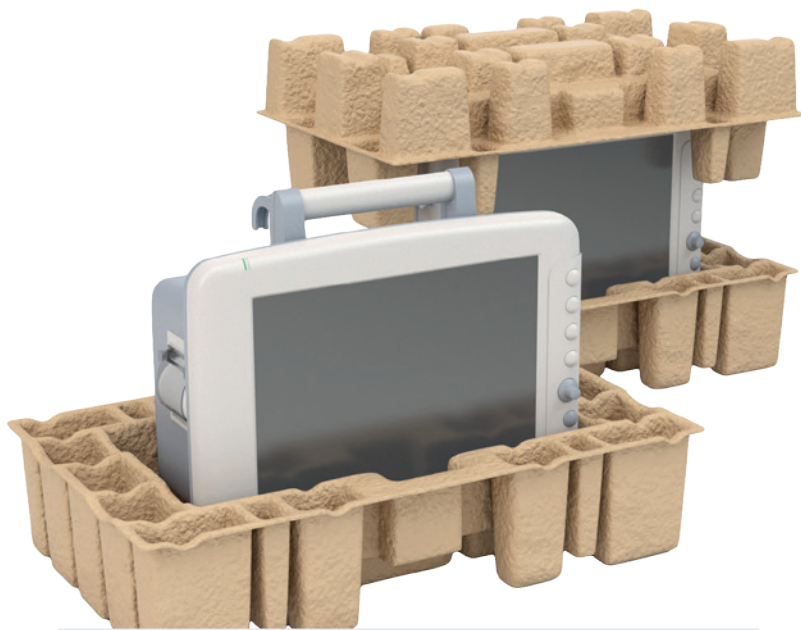


PAPIERFASER-VERPACKUNG



PAPIERFASER-VERPACKUNGEN BIETEN EINEN OPTIMALEN
POLSTERSCHUTZ UND SIND ZUDEM MULTISCHOCKFÄHIG
UND STOFFABSORBIEREND.

BESCHREIBUNG

Aus Altpapier aufbereitete Papierfasern sind die Basis der Faserformproduktion. Die Faserformteile werden aus einem „Brei“, bestehend aus recyceltem Papier und Wasser, hergestellt. Dies geschieht ohne Zugabe von Bindemitteln oder sonstigen Chemikalien.

Bei der Herstellung der Faserformteile wird eine Gussform in den Papierbrei getaucht. Durch Unterdruck saugt sich der Brei am Werkzeug fest und gleichzeitig wird das Wasser aus der Form abgeführt. Die Gussform wird dann aus dem Brei gehoben und kurz abgespült. Danach wird das Faserformteil durch eine Trocknungsanlage gefahren. Je nach Kundenanforderung kann das Formteil ein weiteres Mal gepresst werden, um so eine glattere Oberfläche und genauere Formkonturen zu erhalten.

Fasergussverpackungen sind ein hervorragender Styropor-Ersatz. Stets maßgeschneidert garantieren sie einen optimalen Polsterschutz, und durch ihr hochwertiges Aussehen machen sie auch optisch eine sehr gute Figur.

MEHRWERTE



NESTBAR - Die Papierfaser-Verpackungen sind ineinandernestbar, sparen Transport- und Lagerplatz und somit auch Kosten.



UNIVERSELL - Durch spezielle Formgebung können unterschiedliche Geräte mit nur einer Verpackung geschützt werden. So können Sie Ihre Verpackungsvielfalt reduzieren.



SCHNELL - Durch vorgefertigte Formteile können Sie die Verpackungszeit erheblich reduzieren und somit Kosten sparen.



UMWELTFREUNDLICH - Papierfaser-Verpackungen sind ein reines Naturprodukt und bestehen zu 100 % aus recyceltem Material. Sie können das Formteil einfach mit den Kartonagen entsorgen und recyceln.



SICHER - Konstruktive Papierfaser-Verpackungen schützen Ihre Produkte auch vor wiederholten Stößen und bieten somit einen hohen Produktschutz.

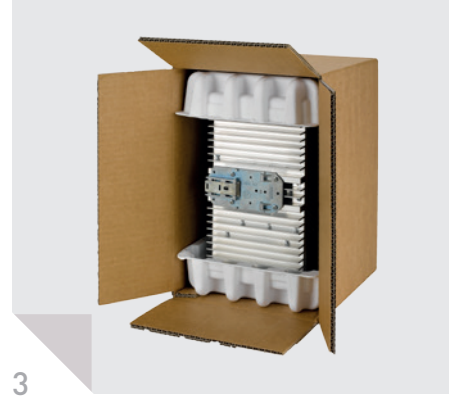
HANDLING



Die Faserformteile werden gestapelt angeliefert.

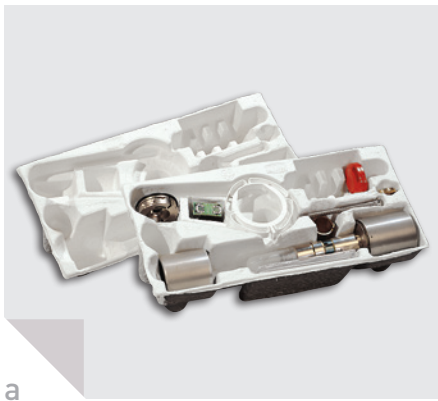


Das Produkt wird auf das untere Faserformteil aufgesetzt. Das zweite Faserformteil wird aufgelegt.

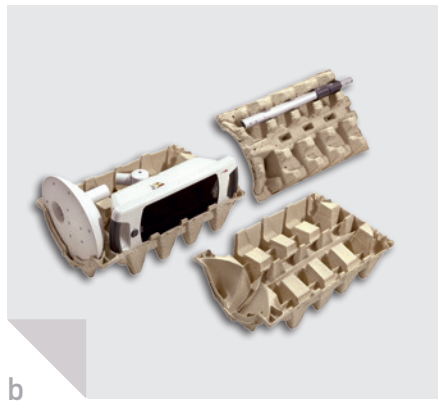


Zum Schluss wird das so geschützte Produkt im Umkarton platziert.

ANWENDUNGSBEISPIELE



Beschlagtechnik:
Türschloss-Systeme



Medizintechnik:
Infrarotleuchte



Healthcare-Produkte:
Lichttherapie-Gerät

Sie haben Fragen zur Papierfaser-Verpackung?
Fragen Sie uns danach – wir helfen Ihnen gerne weiter!

Thomas Tessars,
Produktspezialist Konstruktivverpackungen



ALLGEMEIN

Info

Die Angaben entsprechen dem derzeitigen Kenntnisstand, sind unverbindlich und müssen gegebenenfalls den örtlichen Bedingungen angepasst werden. Rechtsansprüche können daraus nicht abgeleitet werden.

WE PACK YOU 

DE

Antalis Verpackungen GmbH
Bunsenstraße 11
70771 Leinfelden-Echterdingen
Tel.: +49 (0)711 75907-0
Fax: +49 (0)711 75907-89
info@antalis-verpackungen.de
www.antalis-verpackungen.de

AT

Antalis Verpackungen GmbH
Handelszentrum 8
5101 Bergheim/Salzburg
Tel.: +43 (0)662 451263-0
Fax: +43 (0)662 451263-13
info@antalis-verpackungen.at
www.antalis-verpackungen.at